

ContiCrossContact LX Sport

Rendimiento con un manejo deportivo



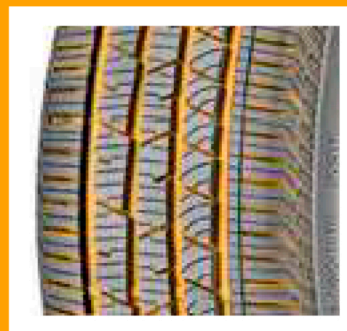
CARACTERÍSTICAS / BENEFICIOS

- ① Diseño de piso asimétrico
Seguridad de frenado y maniobrabilidad.
- ② Protector de rin (FR)
Protección para el desempeño y estética del rin.
- ③ Canales transversales y circunferenciales
Absorción y disipación de agua evitando el acuaplaneo.
- ④ Canales en forma de "V"
Mayor expectativa de vida del armazón libre de retención de piedras.
- ⑤ M+S Lodo y nieve
Versatilidad para todo terreno incluyendo lodo y nieve, para uso en toda estación del año.
- ⑥ Cinturones reforzados
Rigidez para la estabilidad y suavidad al conducir.
- ⑦ Treadwear 480 Traction A Temperature A
Excelente equilibrio de durabilidad, frenado en piso mojado y disipación de temperatura.
- ⑧ Aplicación
Ideal para Crossover, SUVs y Pick Up de lujo.
- ⑨ Ventajas extras
Economía de combustible, baja emisión de ruido y máximo confort.

Grados UTQG ⑦

Treadwear	480
Traction	A
Temperature	A

③



⑤



⑤

M+S

Díametro de rin	Serie	Runflat	Protector de rin	Equipo original	Kartis	Medida	Índice de carga	Índice de velocidad	Rango de carga	Costado	Díametro total (mm)	Prof. de piso (mm)
17	55		FR	VOLVO	03549280000	235/55R17	099	V	SL	BSW	690.3	7.6
	60			RENAULT	03549300000	225/60R17	099	H	SL	BSW	701.8	7.9
19	55			ACURA	04320180000	245/55R19	103	H	SL	BSW	752.1	8.1
			FR	VOLVO	03549490000	235/55R19	105	H	XL	BSW	741.1	7.4
20	45			MERCEDES-BENZ	03549170000	265/45R20	108	H	XL	BSW	746.5	8.1
	50			HONDA	03542490000	245/50R20	102	H	SL	BSW	753	8.1
21	40			MERCEDES-BENZ	03543250000	315/40R21	111	H	SL	BSW	785.4	7.4
	45			MERCEDES-BENZ	03543190000	275/45R21	107	H	SL	BSW	780.9	8.1
22	40		FR	LAND ROVER	03549260000	275/40R22	108	Y	XL	BSW	778.8	7.4

NOTAS

FR = Protector de Rin

BSW = Costado Negro

OWL = Letra Blanca

Índice de velocidad

S = Hasta 180 Km/hr

T = Hasta 190 Km/hr

H = Hasta 210 Km/hr

Rango de carga

SL = Carga Standard

XL = Carga Extra



RANKING*

**Calificación Continental

Kilómetros 8.5



Eficiencia de combustible 8.5



Tracción en seco 9

